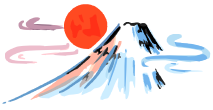




常に新に

白糸だより（舞鶴市立白糸中学校）
通算 1388 号平成 31 年 1 月 8 日発行
HP: <http://shiraito.maizuru.ed.jp>



新年明けましておめでとうございます



保護者の皆様、地域の皆様には、ご家族お揃いで良き新年をお迎えのこととお慶び申し上げます。旧年中は本校教育推進に格別のご理解とご協力をいただき、誠にありがとうございました。本年も一層のご支援をよろしくお願いいたします。

“一年の計は元旦にあり”といわれます。これは、“一年の目標や計画は最初の日である元旦に立てるべき”また、そのことから一般に、何かを始めようと思うなら、早い方がいい、早いうちにしっかり計画を立てて進めようという意味です。これを間違っているとらえて、“一年の最初にしたこと、一年の最初に起きたことがその一年に影響する”という意味にとらえている人もいます。そうすると、元旦にたまたま何か悪いことがあったら・・・たまたま玄関先で転ぶとか、風邪をひいてしまうとか、そういったことがあると、今年一年あまりよくない年なんじゃないかって思ってしまう。もちろんそれは間違いで、逆に言えば、元旦にいいことがあったからといって、今年是一年中最いいことが続くという意味でもないわけです。今日から三学期が始まりました。この学期は、1年間の中で一番短い期間にも関わらず、一番大切な学期です。それは一年間のすべての評価がなされるときだからです。「終わり良ければすべて良し」という言葉がありますが、厳しく言えば、**これまで一所懸命積み重ねてきたものが、一瞬にして崩れ去ってしまう時期でもあります。**“一年の計は元旦にあり”4月に立てた個人それぞれの目標を思い出し、早いうちにしっかりと計画を立て、1年間の総まとめとして、次へのステップの学期にしてもらいたいと思います。



校長 秋原 栄人 教職員一同

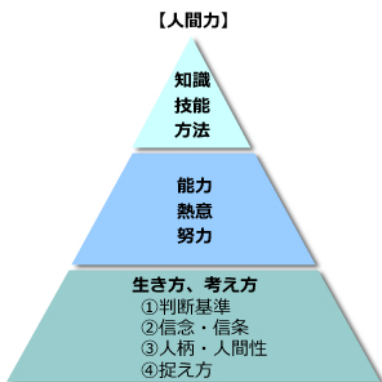


まずは人間力

年末年始、テレビに釘付けになっていた人も多かったと思います。お笑いの特番やスポーツ中継など、テレビ局の視聴率争いの必死さが伝わってくる時期でもあります。私も母校の応援もあって、箱根駅伝を見ていました。結果は青山学院大学の5連覇の夢を打ち砕いて、東海大学が初優勝！その功績の後ろには、通称“虎の穴”と言われる泥臭いトレーニングをはじめ、選手一人一人の脈拍を測定しながら行う科学的なトレーニングがあります。その練習の原動力となっているのが、人間力の向上を重視したトレーニングだと言われています。監督は、「**人間力の成長なしに、競技力の成長なし**」を常に言い聞かせて練習していると言われています。私も長く陸上競技に携わっていますが、この種目は単純なゆえにメンタルが記録に表れやすい競技でもあります。人間、限界まで自分を追い込んで尚且つ相手と1/100秒を争う競争となると、**最後は人間性が勝敗を分ける**ことも多々あります。

エピソードの中に、選手の帰省時に部屋の掃除の監督チェックがあり、「ほこりがあるぞ」と言われて何回もやり直しを命じられ、結局帰省できなかった選手もいたという話もあります。ただ、これは勝った東海大学の後付けの話ではなく、あの大会を目指して頑張っている大学やそれぞれの選手がみんな目指している原点でもあります。ようはいくら足が速くても箱根を走った経験があっても、**社会で通用するのは結果や実績だけではなく、そこに至るプロセスだということです。**そういう意味で学校生活を考えると、中学校生活の本当の目的は“**社会の中でよりよく生きていけるようにする**”ということだだと思います。

目まぐるしく変化していく今だからこそ、中学校生活の原点に立ち返り、子どもたちの人間力向上を目指し、“自律”できる環境を整えていきたいと思います。



入賞おめでとう!

●京都府吹奏楽アンサンブルコンテスト
銀賞 フルート3重奏

中野更紗 山本菜月 中田来未



ご協力お願いします!

書き損じはがき・未使用の切手・テレカ (使用済みはダメ) 集めています!

集めた書き損じはがきは、舞鶴ユネスコ協会と京都府PTA協議会に届けます。

- 期間 1/4(金)～1/25(金)
- 提出先 職員室前の回収箱



校内書き初め展・年賀状展開催

○日時 1月9日(水)～25日(金)
9:00～17:00

○場所 白糸中学校 校舎1階廊下

○その他 年賀状の優秀作品については、
1/22(火)～1/27(日)

の期間はJR東舞鶴駅構内に展示します。

今年はどうな年になろうかな

西暦2019年。平成として最後の31年。意味は特
にありませんが足し算すると2050。最近、「今から
約30年後の2050年はどんな社会になっているか」
とよく話題にのびります。

○災害などでドローンが大活躍をしている時代

○飛行場から滑走路が消えて、飛行機は助走なしの垂
直離着陸になっている時代

など新聞に載っています。人工知能(AI)も家庭生活の
中に入り込んできているでしょう。

そんな30年後ですが、今の君たちはどのようにして
力を伸ばしていけば良いのでしょうか。実は4月からの
講演会で聞いた話の中にヒントがあります。

5月 地球のステージでは「世界に目を向ける」大切
さを勉強しました。

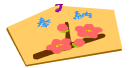
11月 パラクライミングの経験を通して「プチチャ
レンジ」「目の前のチャンスをつかむこと」を
教えていただきました。

12月 中国の文化についてのお話を聞き、再び世界
に目を向けました。

世界に目を向けることは、自分の外側にある「異なるもの」を理解しようとするチャレンジです。「それは嫌いだ。興味がない。」と「自分の感性と異なるもの」を排除するのではなく目を向けてみましょう。プチチャレンジはさせられるものではなく、「自分で志を抱いて」行うものです。このような生活の仕方・学習の仕方がこれから重要になってきます。挑戦する亥年(イノシシ)にしてください。自主学習ノートはまさにこれにバッチリあった学習方法ですよ。

1月

行事予定



- 7日(月)学習会(1年) 13:00～15:00
- 8日(火)始業式 PTA本部役員選挙告示
- 9日(水)二測定1年 PTA選挙立候補受付(～15日)
校内実力テスト(3年) **45分授業**
- 10日(木)二測定2年
45分授業で面接練習開始(3年)
⇒10日～21日, 25日～30日
- 11日(金)二測定3年
夢チャレンジテスト実施要項配布(1,2年)
- 15日(火)二測定6組 現地交通安全指導
- 21日(月)試験前部活動停止(24日まで)
PTA本部役員選挙投票開始(23日まで)
- 23日(水)3年学年末テスト①
- 24日(木)3年学年末テスト② 1・2年中間テスト①
小学生授業体験&保護者入学説明会
- 25日(金)3年学年末テスト③ 1・2年中間テスト②
第3回英語検定
- 28日(月)給食週間開始(2/1まで)
幼児とのふれあい体験(3年 29日も)
- 31日(木)高専出前授業(2年 2/7も)
*ノー部活デーは変更なく水曜日です。
*下校時刻が変わります。
活動終了16:45 完全下校17:00

2月以降の主な行事

2月

- 2日(土)教育美術展(～3日 総文)
- 5日(火)振替休業日(2/9)
- 9日(土)全校登校日 1,2年夢チャレンジテスト
私立高校入試
- 11日(月)建国記念日
- 15日(金)公立高校前期選抜試験
- 16日(土)公立高校前期選抜試験
- 17日(日)高専学力検査
- 21日(木)前期選抜合格発表 高専学力検査合格発表



3月

- 4日(月)1・2年期末テスト①
- 5日(火)1・2年期末テスト②
- 6日(水)1・2年期末テスト③
公立高校中期選抜試験
- 15日(金)卒業式
- 18日(月)公立高校合格発表
- 19日(火)夢チャレンジテスト返却予定
- 22日(金)修了式



